



POLKA^{XXI}

**Program
Inspiracyjno-
-Mentoringowy**

Mentorki

PRZEDSIĘBIORCZOŚĆ



Marta Berse

Właścicielka firmy, trenerka komunikacji, instruktorka narciarstwa i żeglarstwa. Przez 12 lat prowadziła firmę szkoleniową, a obecnie od 10 lat prowadzi firmę organizującą wyjazdy narciarskie oraz letnie obozy dla dzieci.



Dorota Dardzińska

Przedsiębiorczyni, współzałożycielka i CEO startupu deep-tech IQ Biozoom, rozwijającego platformę biosensorową do nieinwazyjnego monitorowania biomarkerów ze śliny na potrzeby diagnostyki domowej i medycyny prewencyjnej. W 2025 roku nominowana przez Forbes Women Polska do tytułu „Kobieta Roku” w nauce oraz wyróżniona w TOP 15 wpływowych kobiet w polskiej medycynie według „My Company”.



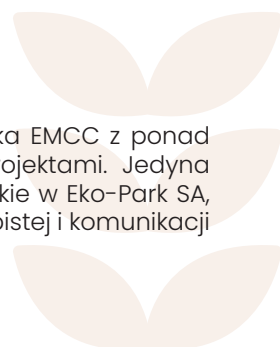
Agata Górnicka

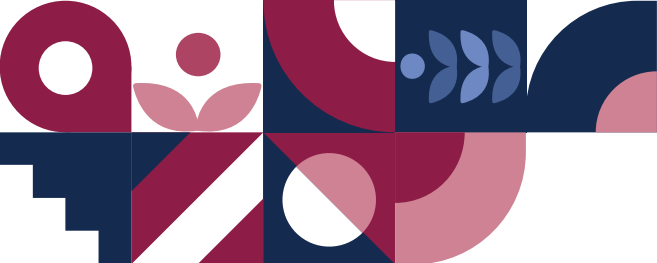
Menedżerka z prawie 20-letnim doświadczeniem na stanowiskach kierowniczych i nadzorczych w dużych organizacjach sektora finansowego, ubezpieczeniowego, administracji rządowej i branży paliwowo-energetycznej. Jako przedsiębiorczyni oraz coach i mentor wspiera rozwój biznesowy i osobisty, łącząc doświadczenie menedżerskie z praktycznym podejściem do zarządzania zespołami i projektami.



Joanna Iwanowska-Nielsen

Członkini zarządu, konsultantka biznesowa i akredytowana mentorka EMCC z ponad 25-letnim doświadczeniem w zarządzaniu międzynarodowymi projektami. Jedyna Polka w zarządzie duńskiej spółki Cemat A/S, pełni funkcje dyrektorskie w Eko-Park SA, UBM Polska i REAS, a jako mentorka wspiera rozwój kariery, marki osobistej i komunikacji w środowiskach międzykulturowych.





POLKA^{XXI}



Magdalena Kopka-Wojciechowska

Długoletnia członkini zarządu Totalizatora Sportowego, gdzie nadzoruje obszary sprzedaży, produktów i marketingu oraz realizację kampanii wspierających sport i kulturę w Polsce. Poza działalnością korporacyjną związana z consultingiem i doświadczeniem w marketingu, sprzedaży oraz budowaniu strategii biznesowych.



Sławomira Kubinka-Stanisławska

Ekspertka w zakresie doradztwa gospodarczego, wycen i finansów, z wieloletnim doświadczeniem w obszarze strategii, restrukturyzacji oraz rewizji finansowej. Specjalizuje się w procesach fuzji i przejęć, przekształceń oraz pozyskiwania środków unijnych, a także w wycenach przedsiębiorstw, aktywów i przygotowywaniu dokumentacji emisyjnej.



Izabela Olszewska

Ekspertka rynku finansowego z ponad 30-letnim doświadczeniem, była członkini zarządu GPW, odpowiedzialna m.in. za strategię, rozwój biznesu i relacje inwestorskie. Obecnie zasiada w radach nadzorczych spółek w Polsce i za granicą, m.in. Banku Millennium i Aquis Exchange, była też przewodniczącą rad Towarowej Giełdy Energii i GPW Benchmark.



Julita Rudolf

Liderka transformacji biznesowej i zmiany kulturowej, specjalizująca się w łączeniu strategii organizacji z realnymi działaniami i dynamiką zespołów. W swojej pracy wykorzystuje podejście adaptive leadership, prowadząc firmy przez złożone zmiany: od transformacji cyfrowych, po operacyjne, oraz tworząc środowiska oparte na zaufaniu, odpowiedzialności i bezpieczeństwie psychologicznym.



Maria Sosnowska

Doświadczona menedżerka C-level i członkini Rady GIT, z ponad 20-letnim stażem w sektorze energetycznym, administracji publicznej, sektorze spółek Skarbu Państwa oraz instytucjach badawczo-rozwojowych. Posiada doświadczenie zarówno w zarządzaniu operacyjnym, jak i nadzorze właścicielskim, łącząc kompetencje strategiczne, operacyjne i nadzorcze.



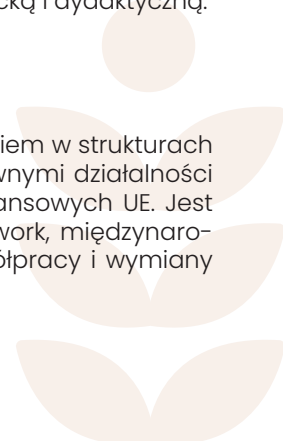
Lidia Skudławska

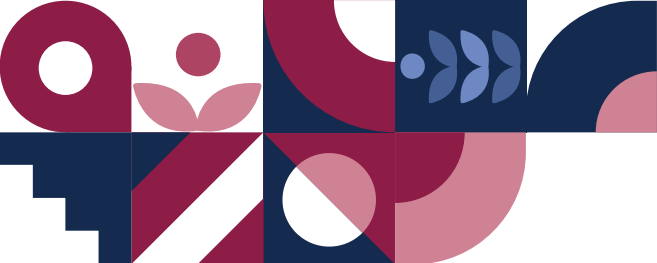
Biegła rewidentka i prezeska zarządu Moore Polska, z ponad 30-letnim doświadczeniem w rachunkowości, rewizji finansowej i doradztwie biznesowym. Specjalizuje się w sprawozdawczości finansowej (MSSF), procesach M&A, wycenach oraz analizach ekonomiczno-finansowych, łącząc zarządzanie firmą z działalnością ekspercką i dydaktyczną.



Agnieszka Syguła

Dyrektorka departamentu prawnego w PFR Ventures, z doświadczeniem w strukturach publicznych funduszy inwestycyjnych i zarządzaniu aspektami prawnymi działalności tych instytucji, w tym wdrażaniem funduszy VC i instrumentów finansowych UE. Jest także wiceprezeską zarządu European Venture Fund Investors Network, międzynarodowej sieci publicznych inwestorów VC, gdzie działa na rzecz współpracy i wymiany wiedzy między instytucjami z całej Europy.





Kamila Wincenciak

Członkini zarządu w fintechowym startupie z doświadczeniem w tworzeniu oraz wdrażaniu strategii innowacji i rozwoju produktów finansowych. Wcześniej kierowała Departamentem Innowacji w Alior Banku i współtworzyła strategię rozwoju globalnego operatora płatności PayU, łącząc know-how bankowo-finansowy z nowoczesnymi rozwiązaniami technologicznymi.



Renata Wozba

Prezeska i założycielka Grupy T2S, od ponad 10 lat budująca przedsiębiorstwa w obszarze outsourcingu procesowego, obsługujące czołowe firmy krajowe i międzynarodowe w branży logistycznej i przemysłowej. Pioniersko rozwija też innowacyjne projekty w sektorze dronów i specjalistycznej obsługi portów lotniczych, łącząc doświadczenie menedżerskie z wprowadzaniem nowych technologii.



Bernadeta Wyrobek

Menedżerka z 11-letnim doświadczeniem w obszarze Property & Facilities Management, pełniąca funkcję Facility Manager oraz przewodniczącej Komisji Rewizyjnej w stowarzyszeniu Women in Real Estate in Poland. Działa również jako ambasadorka marki The Rise of Her, wspierając rozwój kobiet w branży nieruchomości i przywództwa.



Agnieszka Zdunicz-Skośkiewicz

Wicedyrektor działu nieruchomości z ponad 20-letnim doświadczeniem w zarządzaniu rozwojem biznesu, ekspansją sieci oraz zarządzaniu aktywami i gruntami w sektorze nieruchomości komercyjnych. Specjalizuje się w tworzeniu strategii, prowadzeniu złożonych procesów negocjacyjnych i due diligence oraz kierowaniu wielodyscyplinarnymi zespołami w międzynarodowych i krajowych organizacjach.

EDUKACJA



Agnieszka Barbasiewicz

Dyrektor kreatywna Ośrodka Edukacji Montessori / Lighthouse Edukacja. Od ponad 20 lat pracuje z dziećmi i nauczycielami. Była wicedyrektorem i dyrektorem szkoły. Prowadzi superwizje i szkolenia dla nauczycieli, wspiera zarządzanie zmianą w placówkach Montessori oraz rozwija innowacje pedagogiczne.



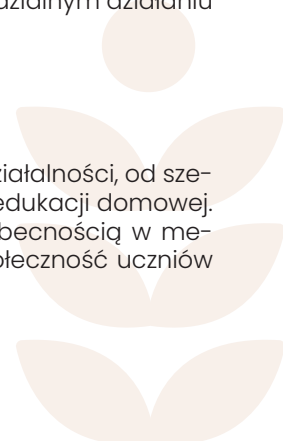
Hanna Buchner

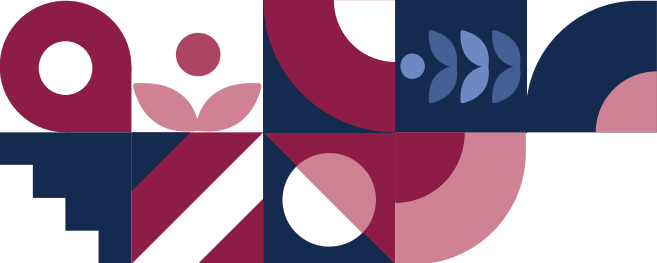
Dyrektorka ODN Lighthouse i nauczycielka w szkołach Lighthouse, z wykształcenia historyczka. Łączy pracę nauczycielską ze szkoleniami dla nauczycieli i dyrektorów, promując w szkołach metodę projektu opartą na samodzielnym i odpowiedzialnym działaniu uczniów.



Anna Gliszczyńska

Dyrektorka Szkoły w Chmurze, z którą związana jest od początku jej działalności, od sześciu lat czynnie współtworząc jej rozwój i model edukacji oparty na edukacji domowej. Z wykształcenia dziennikarka, łączy zarządzanie szkołą z aktywną obecnością w mediach społecznościowych, gdzie opowiada o edukacji i wspiera społeczność uczniów oraz rodziców.





POLKA^{XXI}



Katarzyna Goch

Prezes zarządu spółek LIFEBITE, LIFECONCEPT i LIFE 3.0, nauczycielka akademicka oraz badaczka zajmująca się komunikacją w ochronie zdrowia i socjologią medycyny. Od ponad 17 lat działa na styku ochrony zdrowia, nowych technologii i komunikacji; jest współtwórczynią aplikacji medycznej iYoni App z obszaru zdrowia hormonalnego i płodności, używanej przez ponad 250 tys. użytkowniczek na świecie.



Justyna Małkuch-Świtalska

Researcher developer, trenerka i coach naukowy, prowadząca własną firmę Trener Nauki, specjalizująca się we wzmacnianiu umiejętności naukowych i projektowaniu procesów rozwojowych dla naukowców. Jako project manager i ekspert ds. zarządzania projektami (PM2) współpracuje z podmiotami międzynarodowymi, opiniując i monitorując realizację projektów badawczych oraz wspierając efektywne zarządzanie w konsorcjach naukowych.



Agata Orzechowska

Doświadczona specjalistka w obszarze sprzedaży i business development, która po ponad dekadzie pracy w sprzedaży i zarządzaniu zespołami przeszła na rolę leadership & sales coach, pomagając innym rozwijać umiejętności sprzedażowe i budować silne relacje z klientami.



Magdalena Przydacz

Ekspertka HR z doświadczeniem w rozwoju organizacji, learning & development oraz systemach wynagrodzeń i motywacji. Obecnie w PZU Zdrowie odpowiada za inicjatywy wspierające rozwój pracowników i efektywność organizacyjną, łącząc perspektywę biznesową z praktyką HR.

KULTURA



Irmína Kosmala

Pisarka, dziennikarka i krytyczka literacka, redaktorka naczelna Kuźni Literackiej oraz redaktorka działu recenzji w Zeszytach Poetyckich. Autorka powieści i książek krytycznoliterackich, m.in. Złuda i Itinerarium, odznaczona za zasługi dla kultury polskiej.



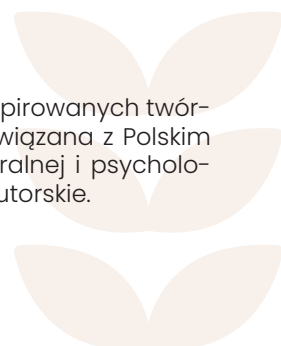
Hanna Radziejowska

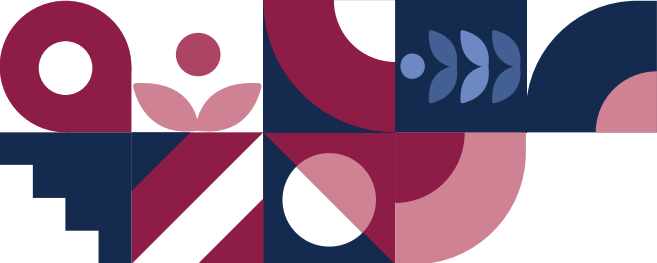
Kierowniczka oddziału Instytutu Pileckiego w Berlinie i pełnomocniczka dyrektora ds. dialogu polsko-niemieckiego, ekspertka w historii publicznej, dyplomacji kulturalnej i polityce pamięci. Współtworzyła programy, wystawy i projekty edukacyjne o Witoldzie Pileckim, Powstaniu Warszawskim i doświadczeniach totalitaryzmów XX wieku, współpracując z instytucjami niemieckimi i międzynarodowymi; jej działalność była nagradzana m.in. nagrodą Identitas i odznaczeniem Svetlany Cichanouskiej.



Nula Stankiewicz

Piosenkarka, logopedka i dziennikarka radiowa, autorka albumów inspirowanych twórczością m.in. Agnieszki Osieckiej i Marii Konopnickiej. Od 2017 roku związana z Polskim Radiem RDC, gdzie prowadzi audycje o tematyce społecznej, kulturalnej i psychologicznej oraz angażuje się w działalność publicystyczną i spotkania autorskie.





Monika Szewczyk-Wittek

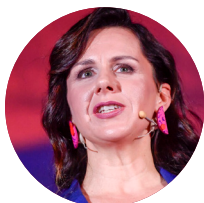
Fotoedytorka, kuratorka i autorka książki Jedyne. Nieopowiedziane historie polskich fotografek, promująca w swoich projektach oraz wykładach polską fotografię i archiwizację dorobku twórczyń, a także prowadząca zajęcia z fotoedycji i etyki fotografii na Uniwersytecie Warszawskim. Obecnie Dyrektorka Kampanii w Fundacji Polska z natury.

MEDIA SPOŁECZNOŚCIOWE I KOMUNIKACJA



Ewa Lampart

Dyrektorka Marketingu i Komunikacji Korporacyjnej w Polskie Linie Lotnicze LOT, z ponad 25-letnim doświadczeniem w marketingu, strategii mediowej i komunikacji. Przed pracą w LOT kierowała marketingiem i mediami w Grupie ZPR Media, Ringier Axel Springer Polska i agencjach reklamowych, a jej zespół zdobywał branżowe wyróżnienia za kampanie i działania eventowe.



Paulina Mazur

Ekspertka ds. komunikacji i PR z 20-letnim doświadczeniem, specjalizująca się w przygotowywaniu ludzi do występów publicznych i opowiadania o ich projektach w angażujący sposób. Obecnie współpracuje z naukowcami, ucząc ich komunikować technologie prostym językiem, wcześniej pracowała też ze startupami, zarządami spółek giełdowych i organizacjami społecznymi.



Anna Zapał

Digital Manager z ponad 20-letnim doświadczeniem w marketingu i komunikacji cyfrowej, projektująca strategie digitalowe, kampanie performance oraz działania contentowe wspierające cele biznesowe. Jest także inicjatorką i liderką projektu społecznego „Pozytywna Uwaga”, łączącą wiedzę marketingową z działalnością społeczną i edukacyjną.

ZDROWIE/BRANŻA MEDYCZNA



Sylwia Czaińska

Medical & Consumer Brand Manager w NAOS (Bioderma), specjalizująca się w obszarze dermatologii, dermokosmetyków oraz edukacji medycznej. Współpracuje z ekspertami i środowiskiem lekarskim, prowadząc działania edukacyjne i prezentując rozwiązania dla pacjentów, m.in. w zakresie chorób skóry.



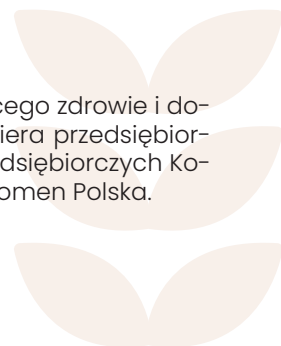
Katarzyna Kaczmarek

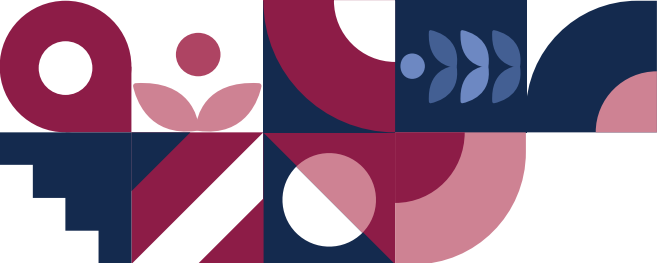
Główna specjalistka ds. badań klinicznych i projektów strategicznych w Agencji Badań Medycznych oraz współzałożycielka i dyrektor ds. medycznych w IQ Biozoom. Pracuje na styku badań klinicznych, medycyny translacyjnej i innowacji medtech, łącząc doświadczenie instytucjonalne z praktyką startupową w ochronie zdrowia.



Katarzyna Wierzbowska

CEO i współzałożycielka Sophia Health, startupu FemTech wspierającego zdrowie i dobrostan w miejscu pracy oraz profilaktykę zdrowotną. Aktywnie wspiera przedsiębiorczość kobiet i ekosystem startupów, będąc m.in. członkinią Sieci Przedsiębiorczych Kobiet. Jej działalność została wyróżniona na liście „50 po 50” Forbes Women Polska.





POLKA^{XXI}

ADMINISTRACJA



Katarzyna Gruszecka-Spychała

Radczyni prawna z doświadczeniem w administracji publicznej, w tym 10 lat jako wiceprezydentka Gdyni i 5 lat przewodnicząca Komisji Społeczno-Gospodarczej Metropolii Trójmiasta. Członkini Rady Uniwersytetu Gdańskiego i Komisji Rewizyjnej Okręgowej Izby Radców Prawnych w Gdańsku, z doświadczeniem w zarządzie Portu Gdynia oraz w stosunkach międzynarodowych i produkcji kultury.



Weronika Kuna-Bajbak

Dyrektorka ds. Government Affairs w Microsoft Polska i Ukraina, z ponad 10-letnim doświadczeniem w budowaniu porozumienia między biznesem a administracją. Specjalizuje się w lobbingu opartym na moralności i integralności, wspiera organizacje w wyzwaniach strategicznych oraz edukuje w zakresie relacji biznes-administracja.



Małgorzata Krusiewicz

Ekspertka ds. stosunków międzynarodowych i gospodarki światowej z ponad 15-letnim doświadczeniem, w tym 10 lat w Brukseli i 8 w Komisji Europejskiej. Obecnie działa jako doradczyni ekonomiczna i geopolityczna w ramach własnej marki Trade & Tech EU, wcześniej pracując także w polskiej administracji publicznej.



Aleksandra Lisicka-Firlej

Adwokat i ekspertka w zakresie prawa pomocy publicznej, polityki inwestycyjnej oraz polityki przemysłowej, zawodowo związana z Polską Agencją Inwestycji i Handlu (PAIH), gdzie wspiera polskich i zagranicznych inwestorów w projektach inwestycyjnych i zagadnieniach związanych z pomocą publiczną. Ukończyła studia prawnicze na Uniwersytecie Warszawskim oraz Magister Juris (LL.M.) na Uniwersytecie Oksfordzkim.



Natalia Mileszyk

Dyrektorka zarządzająca ds. ekonomii cyfrowej w CEC Group, z doświadczeniem w administracji publicznej, biznesie i sektorze pozarządowym w obszarze polityk publicznych i gospodarki cyfrowej. Zarządza zespołem i realizacją projektów na poziomie zarządów, łącząc doświadczenie społeczne z podejściem strategicznym i menedżerskim.



Karolina Wawrzyniak

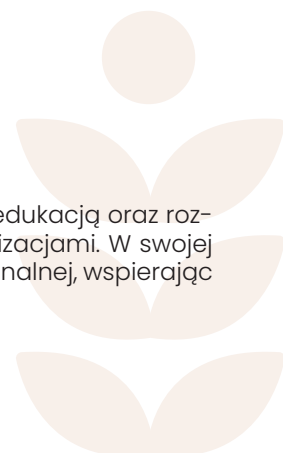
Dyrektorka sektora publicznego w Mastercard Europe, radczyni prawna z doświadczeniem w prawie korporacyjnym i rozwoju strategicznym biznesu oraz współpracy z administracją publiczną. Wcześniej odpowiadała m.in. za ekspansję zagraniczną polskich firm w Polskiej Agencji Inwestycji i Handlu oraz rozwój współpracy sektora publicznego z technologiami, wspierając cyfryzację i kompetencje cyfrowe w regionie CEE.

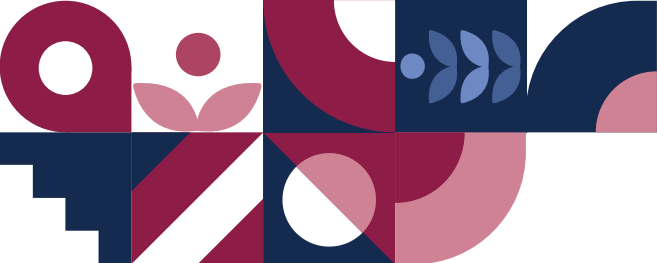
DZIAŁALNOŚĆ SPOŁECZNA



Magdalena Lidak-Bieńkowska

Ekspertka ds. komunikacji, psycholog i politolog. Zajmuje się psychoedukacją oraz rozwijaniem kompetencji komunikacyjnych w pracy z grupami i organizacjami. W swojej pracy łączy wiedzę psychologiczną z praktyką komunikacji interpersonalnej, wspierając budowanie świadomych i efektywnych relacji.





POLKA^{XXI}



Magdalena Pawlak

Prezesa Zarządu Fundacji Dorastaj z Nami, wspierającej dzieci po stracie rodzica w służbie publicznej, z doświadczeniem w zarządzaniu organizacjami pozarządowymi i własnymi przedsiębiorstwami. Jest psychologiem klinicznym, mentorką zmiany oraz autorką i podcasterką, łącząc działalność społeczną z projektami edukacyjnymi i kulturowymi.



Karolina Rogóż-Namietko

Dziennikarka, edukatorka i przedsiębiorczyni. Od 8 lat prowadzi Radio UWM FM, gdzie tworzy autorskie audycje, projekty edukacji medialnej dla dzieci i młodzieży oraz szkolne redakcje, dając głos tym, którzy chcą być słyszani. Prowadzi także pracownię ceramiczną o charakterze arteterapeutycznym i szkoli w pracy z głosem oraz komunikacji, łącząc media, edukację i rozwój osobisty, by wzmacniać pewność siebie i sprawczość uczestników.



Joanna Rułkowska

Przedsiębiorczyni i prawniczka. Od 10 lat prowadzi własne projekty edukacyjne i biznesowe, w tym startup edukacyjny ze studiów, portal dla kobiet oraz projekt Prawo Mamy. Prowadzi także kancelarię prawną działającą głównie online, oferując wsparcie w zakładaniu i prowadzeniu biznesów oraz w budowaniu profesjonalnych ścieżek przedsiębiorczych dla Polek.

INNOWACJE



Eliza Kruczkowska

Menedżerka innowacji, angel investor i strateżka z 15-letnim doświadczeniem w technologii, venture capital i polityce publicznej. Przez prawie dekadę rozwijała innowacje w Polskim Funduszu Rozwoju, wspierając startupy i edukację przedsiębiorczą. Obecnie jest dyrektorką operacyjną Foundation for Entrepreneurship Support i członkinią European Innovation Council Board, działając na rzecz współpracy biznesu, technologii deep tech i regulacji publicznych.



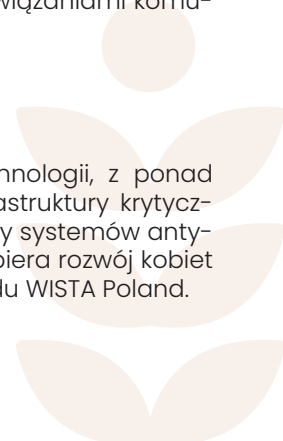
Katarzyna Piosik

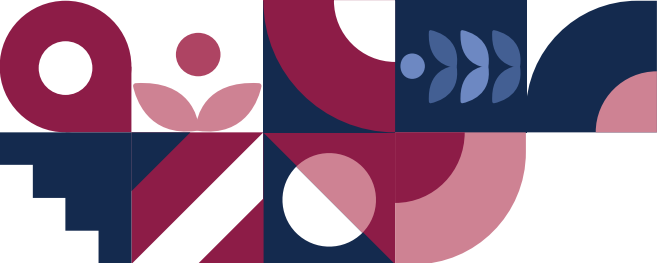
Menedżerka produktu i technologii z ponad 15-letnim stażem w e-commerce i IT, w tym w prowadzeniu ról od wsparcia biznesowego po zarządzanie zespołami produktowymi i technicznymi. Przez wiele lat pracowała jako Senior Product Manager w Allegro, gdzie zajmowała się platformami e-commerce, integracjami API oraz rozwiązaniami komunikacyjnymi wspierającymi sprzedających i użytkowników online.



Joanna Ryngwelska

Ekspertka w obszarze bezpieczeństwa, obronności i nowych technologii, z ponad 14-letnim doświadczeniem w zarządzaniu projektami ochrony infrastruktury krytycznej i systemów bezpieczeństwa morskiego. Obecnie realizuje projekty systemów antydronowych, współpracuje z przemysłem i administracją, a także wspiera rozwój kobiet w branżach technicznych i morskich jako mentorka i członkini Zarządu WISTA Poland.





POLKA^{XXI}



Monika Standziak-Koresh

Ekspertka ds. ekosystemu startupów w PARP, specjalizująca się w innowacjach, digitalizacji i rozwoju przedsiębiorczości, współtworzy programy akceleracyjne, w tym dedykowane kobietom w Green Tech i IT/ICT. Łączy doświadczenie korporacyjne i publiczne, prowadząc projekty strategiczne i transformacyjne, mentoring dla startupów oraz wsparcie dla przedsiębiorczych kobiet.



Barbara Stępnowska

Dyrektorka Amerykańskiej Izby Handlowej w Gdańsku i wykładowczyni na Politechnice Gdańskiej oraz Akademii Leona Koźmińskiego, ekspertka w zakresie przywództwa regeneratywnego, innowacji inspirowanych naturą oraz zrównoważonego rozwoju. Prowadzi programy MBA i autorskie moduły z innowacji, strategii i transformacji biznesu, wspiera współpracę biznes-nauka oraz rozwój środowiska inwestycyjnego w Polsce i za granicą.



Małgorzata Walczak

Investment Director i zarządzająca PFR GreenHub Fund of Funds w PFR Ventures, gdzie kieruje programami inwestycyjnymi wspierającymi fundusze VC i PE finansujące innowacyjne technologie, w szczególności z obszaru zielonych i klimatycznych rozwiązań. Ma ponad 20 lat doświadczenia zawodowego oraz 14 lat na rynku venture capital w Polsce i CEE. Wcześniej współtworzyła pierwszy fundusz CVC w polskim sektorze energetycznym i inwestowała m.in. jako business angel w startupy.

